

BLO

Petrópolis

Corporate Boutique

Natal - RN



Perkins&Will

An International Design Studio





BIO

Petrópolis

Corporate Boutique

Mais novo lançamento da MACAM Engenharia em Natal, o Bio Petrópolis é uma torre corporativa focada no bem-estar de seus usuários. Localizado no bairro mais desejado da capital potiguar – que nomeia o empreendimento –, o novo edifício foi pensado para se adaptar às diferentes demandas do mundo corporativo, focado em atender empresas de diversas áreas e escalas, de negócios familiares a grandes multinacionais.

SKY BAR

MAIS ALTO DA CIDADE

RESTAURANTE E ROOFTOP

3º PAVIMENTO COM JARDIM E TERRAÇO

CAFÉ

NO TÉRREO DO LOBBY

EVENTOS

AUDITÓRIO E SALA MULTIUSO

ESTACIONAMENTO

HUMANIZADO

Imagens ilustrativas. Projeto sujeito a alterações. Julho 2024.





Localização

Cidade do Sol Natal, RN

Bio
Petrópolis
Corporate
Boutique



No charmoso bairro de Petrópolis - o ponto de encontro do natalense.

Bem-vindo a Petrópolis, o bairro mais charmoso e desejado de Natal. Com localização privilegiada, Petrópolis oferece qualidade de vida inigualável, combinando tranquilidade, segurança e conveniência, em um refúgio verde que se destaca pela sua biodiversidade exuberante. As ruas arborizadas e as encantadoras praças são perfeitas para caminhadas matinais e passeios em família. A infraestrutura completa inclui escolas renomadas, supermercados, restaurantes sofisticados e uma variedade de lojas. Aos amantes de esporte, o bairro oferece academias de alto padrão. A agitada vida noturna conta com bares elegantes e música ao vivo. Além disso, o bairro é conhecido por sua comunidade acolhedora e vizinhança amigável. Em Petrópolis, você encontra o equilíbrio perfeito entre a agitação da cidade grande e a paz de um refúgio urbano.



Empreendimento



"No Bio Petrópolis, a natureza encontra a inovação, e a arte se funde com a funcionalidade e o bem-estar. Este é o começo de uma nova era em arquitetura de Natal, onde cada dia é uma nova obra-prima inspirada na natureza."

Douglas Tolaine, Diretor de Design do estúdio de São Paulo da Perkins&Will



Fachada
Movimentos
intercalados oferecem
dinamismo e surpresa










Imagens ilustrativas. Projeto sujeito a alterações. Julho 2024.

Um novo ícone na paisagem de Natal

O projeto do Bio Petrópolis segue os princípios de design biofílico e promove a conexão das pessoas com a natureza, prezando por ambientes saudáveis e acolhedores, que estimulam a criatividade e a produtividade através do bem-estar. A torre corporativa conta com 72 escritórios-boutique a partir de 130m², dispondo de generosos terraços que formam um jardim vertical com espécies do Rio Grande do Norte. O abundante paisagismo conecta interior e exterior, o que é fortalecido pelos caixilhos do piso ao teto, que oferecem privilegiada visão 360° de Natal. Como um oásis, o edifício se abre à cidade pelos espaços comerciais no térreo e rooftop, que recebem pedestres, visitantes e turistas. Este é um espaço de trabalho com ares de casa. Os terraços e varandas, distribuídos por todos os pavimentos, são presentes que conectam o edifício à cidade, reforçados pelos serviços e equipamentos urbanos que ativam suas fachadas e trazem vida e segurança ao entorno. A 15 metros do chão, o Bio Petrópolis abrigará um restaurante com generoso terraço, transformando este em um dos principais pontos de encontro da sociedade potiguar.

Infraestrutura do Bio Petrópolis

- | | |
|--|--|
|  Pavimentos-tipo e duplex |  Lojas no térreo |
|  Pavimento Garden |  Lobby exclusivo do restaurante |
|  Restaurante e Terraço descoberto |  08 elevadores inteligentes, incluindo um adaptado para macas |
|  Auditório com 70 lugares |  05 pavimentos de garagem |
|  Terraço coberto | |

Inspiração Flor-Xanana

Inspirado na flor símbolo da cidade, cujas pétalas simbolizam os princípios de design e o movimento entre os pavimentos, o Bio Petrópolis é inovador ao oferecer uma experiência sensorial única aos usuários. A transparência das fachadas confere dinamismo à torre que traz o melhor do design paisagístico do Brasil, com assinatura do renomado escritório Rodrigo Oliveira, para Natal, em uma ode à natureza e às relações humanas. Um ambiente de trabalho com alma de casa, que se conecta à cidade pelos terraços, jardins e varandas distribuídos em todos os pavimentos.



Um marco na cidade de Natal

Assim como a flor que o inspira, o Bio Petrópolis será referência e orgulho para a cidade.



Conectado com a natureza

Soluções e materialidade que incorporam elementos naturais.



Eficiência operacional

Projetado para ser prático e atender às demandas de empresas e pessoas.



Bem-Estar para todos

Pensado para oferecer as melhores vistas e aproveitar ao máximo a iluminação da "Cidade do Sol".



Local privilegiado

Em um dos bairros mais agitados da capital potiguar, com infraestrutura única.



Fachada

De dia ou à noite,
um edifício que não
passa despercebido



Conjuntos corporativos com até 500 m² por pavimento

Rompendo com soluções arquitetônicas convencionais, o Bio Petrópolis oferece inúmeras possibilidades de ocupação das lajes. O piso a piso de 3,60 metros, amplas aberturas e grandes áreas de circulação permitem o funcionamento de diversos negócios, como clínicas voltadas a tratamentos de saúde, por exemplo. O acesso de veículos também é projetado para atender diferentes demandas,

com vagas generosas que asseguram a integridade de veículos de diferentes portes. Com cerca de 500m² de área privativa, cada pavimento pode ter de um a quatro conjuntos de escritórios-boutique e conta com oito elevadores prontos para atender às demandas dos diversos tipos de usuários.



Imagens ilustrativas. Projeto sujeito a alterações. Julho 2024.

Térreo

Espaços comerciais no térreo abrem o edifício à população, conectando a torre à rua de forma delicada e harmônica.



A close-up photograph of a chef's hand garnishing a dish on a white plate. The chef is wearing a dark blue patterned shirt. The hand is positioned above the plate, with fingers slightly curled, releasing a small amount of fresh green herbs. The dish on the plate appears to be a piece of meat or a vegetable topped with a red sauce and some green garnishes. The background is dark, making the hand and the plate stand out.

Experiência gastronômica
no 3º pavimento e
no Sky bar



Lobby

O lobby conta com um pé-direito de 7,50 metros e se conecta à calçada repleta de serviços e equipamentos urbanos, com restaurantes e cafés que ativam as fachadas e trazem vida e segurança aos entornos.



BYO
Petrópolis





Fachada com
mais de 1.500 m²
de vegetação

Escritório

Um ambiente de trabalho com alma de casa, que se conecta à cidade pelos terraços, jardins e varandas distribuídos em todos os pavimentos.

7,20 m
Piso a Piso
Duplex





Sky bar mais
alto de Natal

Cobertura

Na cobertura teremos um generoso terraço com mais de 390 m² de área onde funcionará um bar/restaurante tornando-se um dos mais impactantes rooftops do Nordeste brasileiro.

Sky bar

Duplex

Tipo



Sky bar

A experiência única que o Bio Petrópolis trará para a cidade, com vista 360° para todos os marcos da cidade.



Lajes Corporativas

Escritório

Este é um espaço de trabalho com ares de casa. Os terraços e varandas, distribuídos por todos os pavimentos, são presentes que conectam o edifício à cidade, em uma experiência sensorial única da cidade que tem o horizonte mais esplendoroso do Brasil.

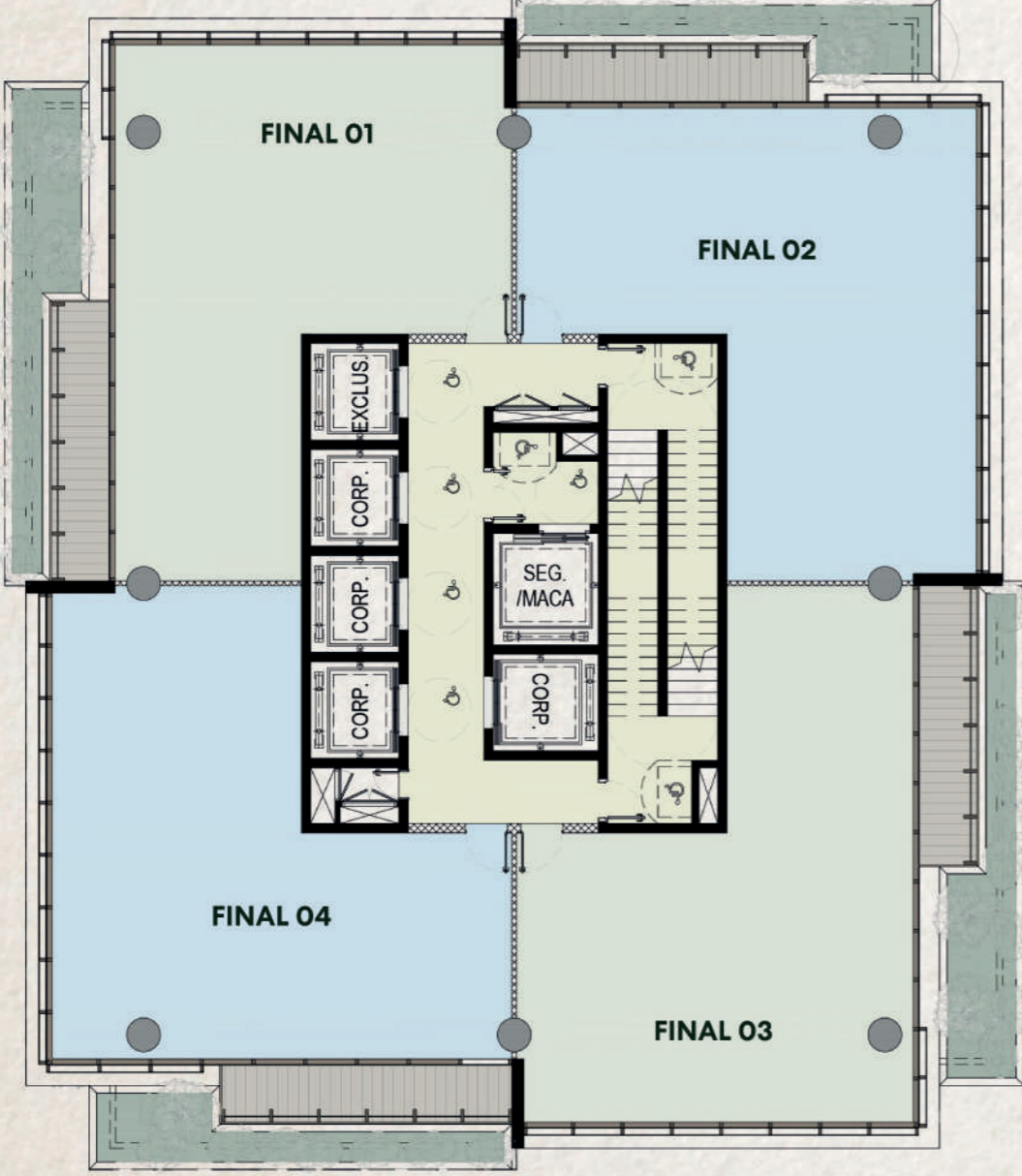


Escritório

As varandas como extensão do espaço interno, trazendo luz natural com proteção solar sem impedir a vista.



Composição dos Pavimentos-Tipo



Pavimentos Pares



Pavimentos Ímpares



Sugestões de Layouts

Nosso time de especialistas em projetos corporativos desenvolveu possibilidades de ocupação das lajes por empresas de diferentes portes e perfis, explorando ao máximo o potencial das lajes corporativas do Bio Petrópolis.

Principais diferenciais



Elevadores eficientes e elevador maca que se adaptam a qualquer perfil de empresa



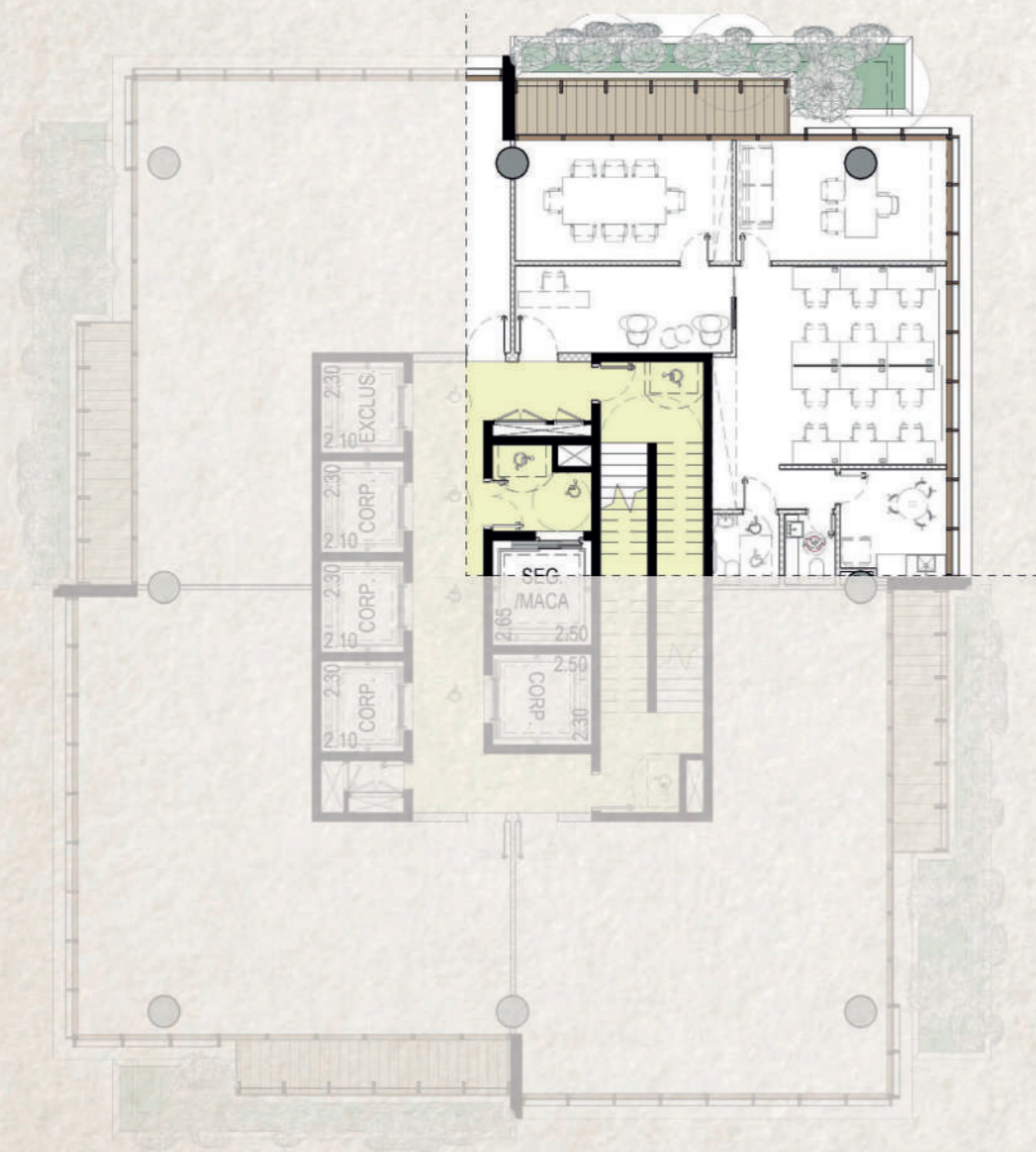
02 escadas de rotas de fuga



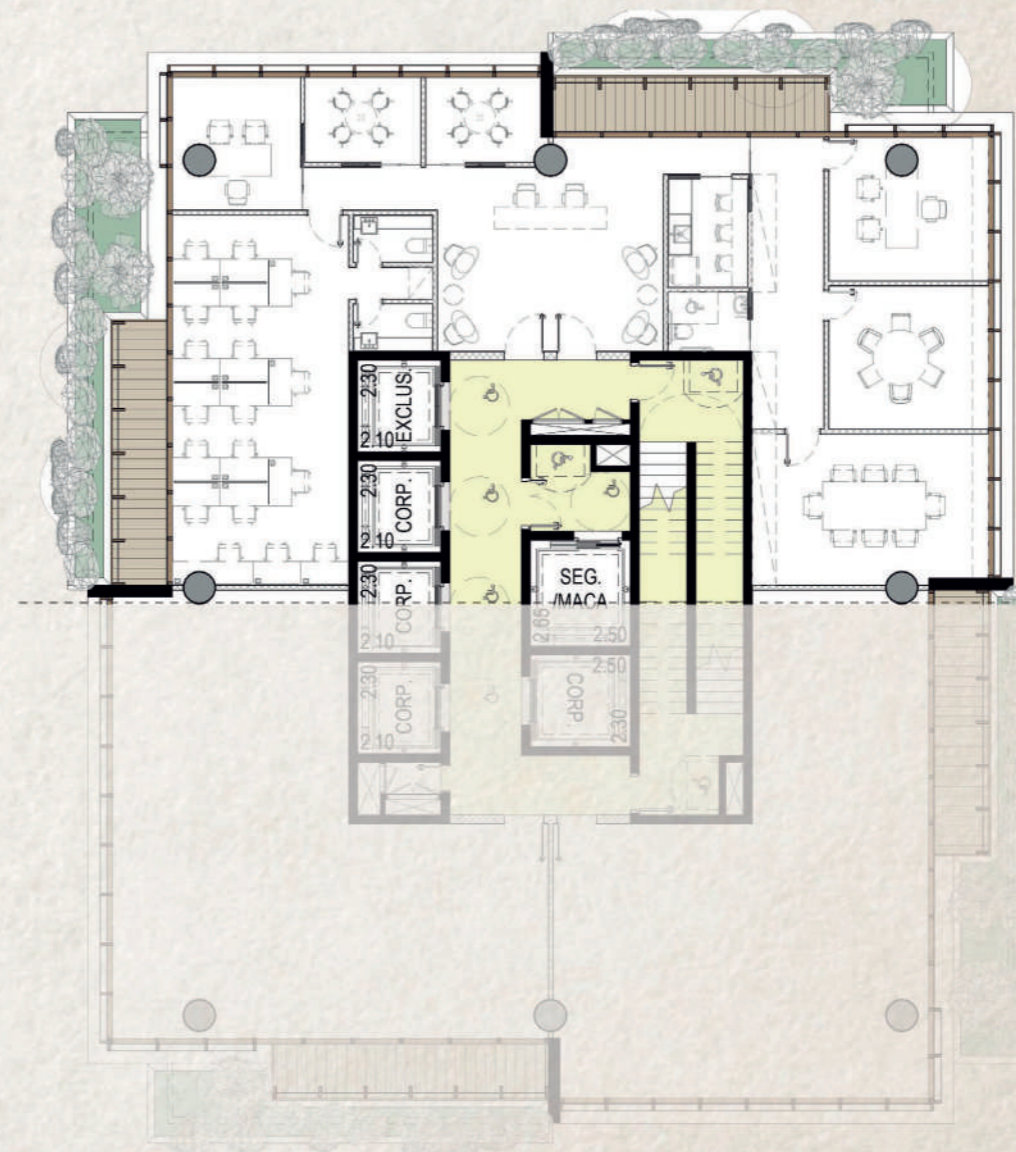
Flexibilidade de ocupação, podendo-se ampliar conjuntos



Floreiras e generosos terraços para todos os conjuntos

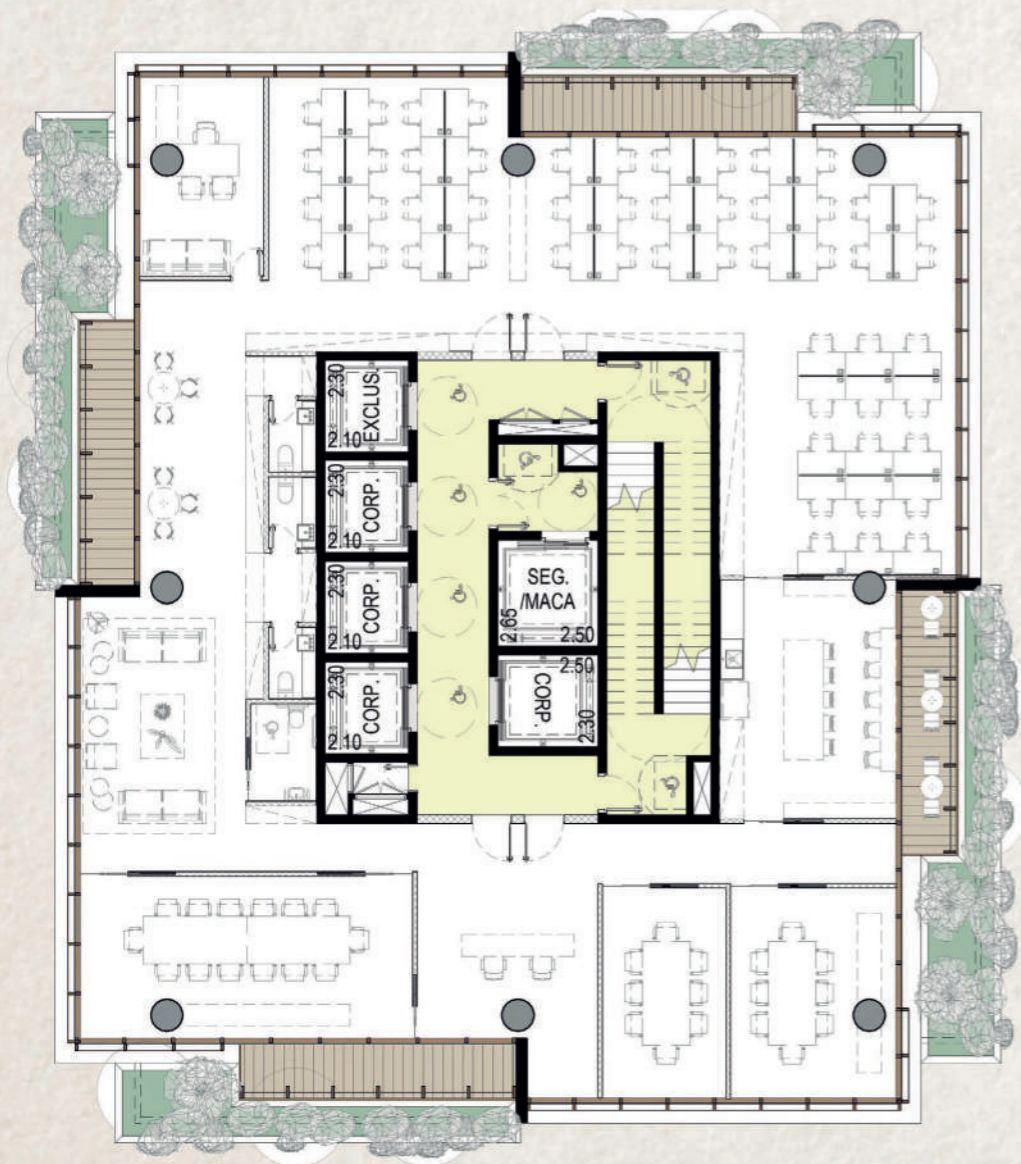


Sugestão de layout com 1 sala



Sugestão de layout com 2 salas

Sugestões de Layouts



Sugestão de layout com 4 salas





Imagens ilustrativas. Projeto sujeito a alterações. Julho 2024

Informações Técnicas

12.157 m²

Total de área construída

2.547 m²

Área do terreno

24

Pavimentos

02

Pavimentos Duplex

01

Rooftop

05

Pavimentos de Estacionamento

ÁREA DE TERRAÇOS

Pavimento-tipo

41.28m² Andares Ímpares

39.18m² Andares pares

Pavimento Garden

104,50 m²

Rooftop

332.25m²

ÁREA DE FLOREIRAS

Por pavimento

71.30m² Andares Ímpares

95.10m² Andares Pares

Total no Projeto = 1,497.42 m²

02

Acessos Principais

08

Elevadores Inteligentes

3,60

Pé-direito piso a piso

+250

Vagas de estacionamento Subsolo e Sobressolos

2029

Previsão de conclusão

*Números preliminares – poderão sofrer alterações após o desenvolvimento do projeto final.

Bio Petrópolis Corporate Boutique

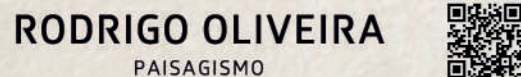
Equipe de
desenvolvimento



Desenvolvimento e Construção

A MACAM é uma empresa de engenharia idealizada com o compromisso fundamental de realizar obras de excelência, especialmente no segmento de empreendimentos residenciais e comerciais. Em sua trajetória empresarial, a MACAM firmou-se no mercado pela excelente qualidade dos seus serviços, pela busca contínua em entregar produtos acima das expectativas dos clientes e, sobretudo, por firmar uma relação comercial fundamentada em sua reconhecida expertise profissional de todo o ciclo do trabalho.

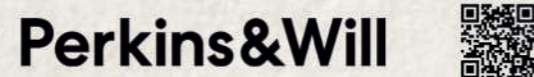
macamengenharia.com.br | [@macamengenharia](https://www.instagram.com/macamengenharia)



Paisagismo

Referência em arquitetura biofílica no Brasil, o escritório Rodrigo Oliveira Paisagismo acumula experiência de décadas de desenvolvimento de projetos paisagísticos. Os trabalhos autorais de Rodrigo Oliveira trazem referências de diversas escolas, da assimetria japonesa aos clássicos italianos, e são focados em proporcionar mais leveza e beleza para moradores e cidades.

rodrigooliveirapaisagismo.com.br | [@rodrigooliveira_paisagismo](https://www.instagram.com/rodrigooliveira_paisagismo)



Arquitetura

A Perkins&Will é uma empresa de arquitetura e design interdisciplinar e baseada em pesquisa fundada em 1935 com a crença de que o design tem o poder de transformar vidas. Guiada por seus valores fundamentais – excelência em design, diversidade e inclusão, pesquisa, resiliência, propósito social, sustentabilidade e bem-estar – a empresa está comprometida em projetar um mundo melhor e mais bonito.

perkinswill.com | [@perkinswill_br](https://www.instagram.com/perkinswill_br)



Realização



MACAM

Paisagismo

Arquitetura

RODRIGO OLIVEIRA

Perkins&Will

Obra realizada no sistema de condomínio fechado, de acordo com a lei nº 4.591/1964. Imagens meramente ilustrativas. Reservamo-nos o direito de corrigir eventuais erros e falhas. A área das unidades está sujeita a variações.